

Sundheds- og sygeplejeopgaver på hospitaler

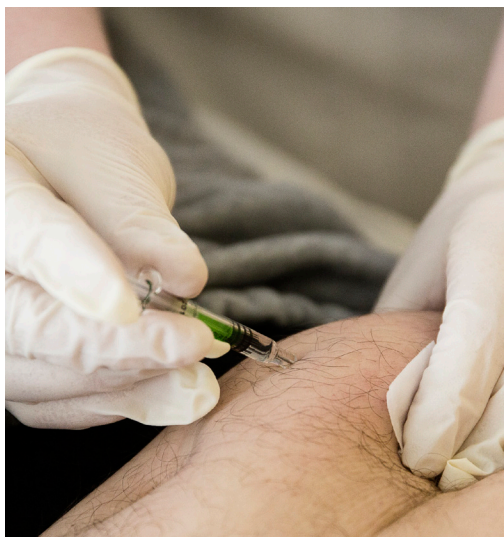


Kursuskatalog

Efterår 2015

Efter- og videreuddannelse på social- og sundhedsområdet

Ta' efteruddannelse i
Sundhed, sygepleje, omsorg og pædagogik



Læs mere og
find mange flere
kurser på:
www.sosuaarhus.dk


SOSU
aarhus



midt
regionmidtjylland

Sundheds- og sygeplejeopgaver

September 2015

Praktikvejleder - somatikken

Formålet med uddannelsen er, at du i samarbejde med den praktikersvarlige og andre vejledere kan planlægge, gennemføre og evaluere praktikforløb for social- og sundhedsassistentelever.

Kursusperiode: Modul 1: 31/8 - 3/9 2015

Modul 2: 26/10 - 28/10 2015

Fjernundervisning 24/9 og 8/10 2015

Opfølgning: 26/11 2015

Tilmeldingsfrist: 3/8 2015

Kursusnr.: e15sa31082

Varighed: 10 dage

Målnr.: 40851

September 2015

Farmakologi

Du får viden om anatomi og fysiologi samt begreberne farmakodynamik, farmakokinetik og interaktioner, således at du kan observere de enkelte lægemidlers tilsligtede og utilsigtede virkninger. Du lærer om begreberne agonist og antagonist og får kendskab til anvendelse af antidoter, således at du kan observere og forebygge medicinudløste forgiftningstilstande ved specifikke lægemidler.



Kursusperiode: 31/8 - 4/9 2015

Tilmeldingsfrist: 3/8 2015

Varighed: 5 dage

Kursusnr.: e15sa31081

Målnr.: NYT

September 2015

SOSU-assistenten som nøgleperson

Formålet med efteruddannelsen er, at du får viden om funktionen som nøgleperson, således at du efterfølgende kan arbejde som ressourceperson på sygehuse. Du lærer, hvordan du kan bidrage til udvikling af praksis, og du får styrket dine kompetencer til rollen som vidensperson, og faglig formidler.

Kurset kan kombineres med Patient med demens på somatisk sygehus eller Patient med psykiatrisk sygdom og/eller misbrug, således at du bliver i stand til at varetage opgaven som ressourceperson i forhold til specifikke grupper af patienter.



Kursusperiode: 7/9 - 11/9 2015

Tilmeldingsfrist: 10 /8 2015

Varighed: 5 dage

Kursusnr.: e15sa07092

Målnr.: 47748

Oktober 2015

Injektion af medicin

Efter uddannelsen kan du udføre subkutan og intramuskulær injektion af almen somatiske lægemidler og mest anvendte psykofarmaka. Du kan vælge injektionssted og -teknik, og du har kendskab til virkning og bivirkning ved subkutan og intramuskulær injektion af lægemidler.

Kursusperiode: 8/10 2015

Tilmeldingsfrist: 14/9 2015

Varighed; 1 dag

Kursusnr.: e15sa08101

Målnr.: 47968

September 2015

Klinisk observation , refleksion og handling

På uddannelsen får du øget viden om anatomi og fysiologi, sygdomslære og blodprøver, således at du kan foretage systematisk klinisk observation af komplekse fysiologiske, psykologiske og sociale sammenhænge.

Du får styrket din faglige argumentation og udviklet dit fagsprog.

Kursusperiode: Modul 1: 7/9 - 18/9

Modul 2: 19/10 - 30/10 2015

Enkelte dage afholdes som fjernundervisning.

Tilmeldingsfrist: 10/8 2015

Varighed: 20 dage

Kursusnr.: e15sa07094

Målnr.: 47733

Oktober 2015

SOSU-assistenten i det tværgående samarbejde

Du får kompetencer til at indgå i og bidrage til at skabe kvalitet i det tværgående samarbejde inden for social- og sundhedsvæsenets sektorer. Du får forståelse for organisationernes forskellige interne strukturer, processer og kulturer.

Du lærer at have fokus på risikohåndtering ved overgange, og du bliver bekendt med rammer og redskaber, som er organisatorisk tværgående, ligesom du får viden om samarbejdspartnerenes dokumentationspraksis, således at du kan anvende data herfra relevant.

Kan med fordel kombineres med Borger-nær forløbskoordination.

Kursusperiode: 5/10 - 8/10 2015

Tilmeldingsfrist: 7/9 2015

Varighed: 4 dage

Kursusnr.: e15sa05102

Målnr.: 45668



Oktober 2015

Patient med demens på somatisk sygehus

Du får kompetencer til at drage omsorg for og tilrettelægge sygepleje for personer med demens indlagt med somatisk lidelse, således at forværring af demenssymptomer så vidt muligt forebygges. Du får viden om det komplekse samspil mellem fysisk sygdom og demenssymptomer og kan på baggrund heraf skelne mellem progression grundet fysiologisk ubalance og progression af selve demensen, herunder får du specifik viden om demente menneskers smerteoplevelse og behandling heraf.

Kan med fordel kombineres med SOSU-Assistenten som nøgleperson

Kursusperiode: Modul 1: 26/10 - 29/10 2015
Tilmeldingsfrist: 28/9 2015 Varighed: 4 dage
Kursusnr.: e15sa26103
Målnr.: 47971

November 2015

Praktikvejledning særlig indsats

Du får kompetencer til at planlægge, gennemføre og evaluere individuelle læringsforløb i forbindelse med praktikken på social- og sundhedsuddannelsen. Du får viden om og redskaber til at vejlede elever med særlige faglige, sproglige, sociale og/eller læringsmæssige udfordringer. Du får ligeledes øget forståelse for ungdomskultur og unges værdier og normer.

Kursusperiode: Modul 1: 16/11 - 17/11
Modul 2: 7/12 - 9/12 2015
Tilmeldingsfrist: 14/10 2015
Varighed: 5 dage
Kursusnr.: e15sa16114
Målnr.: 42923

November 2015

Borgernær forløbskoordination - sammenhæng i patientforløb

På kurset får du generel og specifik viden om faktorer af betydning for det gode borgerforløb, således at du kan styrke samarbejdet med borgeren om koordination af forløbet med henblik på at borgeren skal opleve sammenhænge i behandlings- og rehabiliteringsforløbet



Kursusperiode: 9/11 - 12/11 2015
Tilmeldingsfrist: 12/10 2015
Varighed: 4 dage
Kursusnr.: e15sa09112
Målnr.: 47820

November 2015

Patient med psykiatrisk sygdom og/eller misbrug

Du får kompetencer til at bidrage til at forbygge komplikationer forårsaget af den psykiske lidelse/misbrug i forbindelse med sygepleje og behandling af fysisk sygdom hos den psykisk syge/misbruger under indlæggelse på somatisk hospital. Du lærer at identificere tegn og symptomer på psykisk sygdom og/eller misbrug hos den fysisk syge borger, samt anvende pædagogiske, jeg-støttende, relationelle og kommunikative værktøjer i de patientnære plejeopgaver.

Kan med fordel kombineres med SOSU-Assistenten som Nøgleperson

Kursusperiode: 16/11 - 20/11 2015
Tilmeldingsfrist: 19/10 2015
Varighed: 5 dage
Kursusnr.: e15sa16112
Målnr.: 47970

Akademiuddannelse i Sundhedspraksis

Akademiuddannelse i Sundhedspraksis er en videreuddannelse for bl. a. social- og sundhedsassistenter, der ønsker at udvikle kompetencer til at kunne løse såvel nuværende som fremtidige arbejdsopgaver på et mere kompetent niveau eller til at varetage nye jobfunktioner, som f.eks. koordinator, nøgleperson, projektleder eller lignende.

Uddannelsen består af en række moduler, som kan vælges enkeltvis, eller du kan vælge at tage hele uddannelsen.

Uddannelsen udbydes i samarbejde med Erhvervsakademi Aarhus og tilmelding foregår på www.eaaa.dk.

Fuldtdsundervisning - 6 uger
Professionel praksis (10 ECTS):
Uge 36 - 41 2015

Afgangsprojekt (10 ECTS):
Uge 36 - 41

Sammenhængende forløb (10 ECTS):
Uge 43 - 48 2015

Afgangsprojekt (10 ECTS)
Uge 43 - 51 2015

Socialpædagogik og psykiatri (5 ECTS)
Uge 49 - 51 2015

Deltidsundervisning - 1 dag om ugen
Pædagogik og kommunikation:
- En dag om ugen fra 8.30 - 15.00
- tirsdage, uge 43 - uge 51,
i alt 9 gange.

Tilmelding

Det er et lovkrav, at virksomheder tilmelder medarbejdere digitalt via portalen: www.efteruddannelse.dk

Øvrige kan også tilmelde sig på www.efteruddannelse.dk eller ved at kontakte skolen. Vær opmærksom på regler for framelding og udeblivelse, som fremgår af skolens hjemmeside.

VEU-godtgørelse og tilskud til transport

Personer, der tilhører den primære AMU-målgruppe, kan søge VEU-godtgørelse.

Forudsætning for VEU-godtgørelse er, at der er tale om et løntab eller en tabt arbejdsmulighed. Ansøgning om tilskud skal ske digitalt via portalen: www.efteruddannelse.dk

Adgang og pris

AMU-kurser er i princippet åbne for alle. Kurser udviklet specielt til social- og sundhedsområdet er normalt gratis at deltage i, dog skal deltagere med uddannelse over erhvervsuddannelsesniveau betale deltagerbetaling. Pris oplyses på skolen.

Vær også opmærksom på, at virksomheder skal betale gebyr for en medarbejders udeblivelse eller for sen afmelding. For virksomheder, der ønsker hele hold, kan der også forekomme tillægspris for fleksibel tilrettelæggelse og/eller for holdopfyld.

Kontakt

Kursussekretær
Elisabeth Kobberøe, Tlf. 8741 2610,
ERK@sosuaarhus.dk

Uddannelseskonsulent
Jette Nicolajsen, tlf. 8741 2664,
JFN@sosuaarhus.dk

Efter- og videreuddannelseschef
Lis Fibæk, tlf. 8741 2607,
LFL@sosuaarhus.dk

Nyhedsmail

Du kan også tilmelde dig en mailingliste, hvor du løbende modtager nyheder om efter- og videreuddannelse. Det gør du ved at sende en mail til: EVU@sosuaarhus.dk mærket "Nyheder".

Find mange flere kurser og informationer

Du kan finde mange flere kurser og løbende læse om nye tiltag og nyheder på skolens hjemmeside. Her kan du finde et online kursus-katalog, en kursus-kalender og en oversigt over alle de mange kurser, der er mulighed for at skræddersy til din arbejdsplads, eller som du kan forhåndstilmelde dig.



Her kan du også læse om portørgrunduddannelse, sterilassistentuddannelse og efteruddannelse for portører og hospitals-serviceassistenter.



SOSU aarhus
Olof Palmes Allé 35,
8200 Århus N

www.sosuaarhus.dk
Mail: sosu@sosuaarhus.dk
Tlf.: 8741 2626
Fax: 8741 2600

SOSU aarhus
Hedeager 33
8200 Aarhus N

www.sosuaarhus.dk
Mail: sosu@sosuaarhus.dk
Tlf.: 8741 2626
Fax: 8741 2600